

脳梗塞・心筋梗塞 の発症リスクをチェック！ 【LOX-index/ロックス - インデックス】

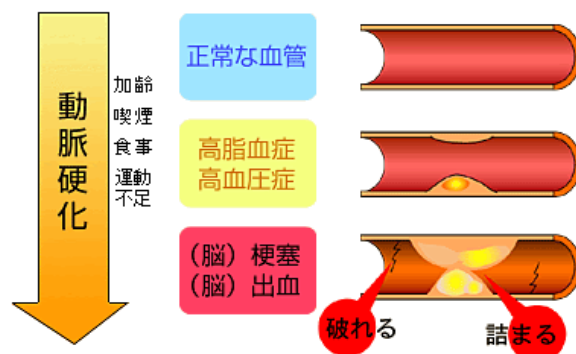
14,000円/税込 (2023年8月末まで)

LOX-index (ロックス - インデックス) って？

脳梗塞・心筋梗塞のリスクを調べる **血液検査** です。2種類のたんぱく質を測定して将来の **脳梗塞や心筋梗塞の発症危険度** を評価します。

こんな方にオススメです！

- 肥満気味である
- タバコを吸っている
- 塩辛い食べ物が好き
- 定期的に運動をしていない
- 高血圧、脂質異常症、糖尿病などの持病がある方



なってしまってからでは **遅い！**

元気なうちだからこそ受けてほしい検査です

※妊娠中、または、出産後3ヶ月以内の女性の方、抜歯直後の方、感染症等により高熱が出ている方、関節リウマチの方は判定結果に影響する可能性があります。

値が高いと脳梗塞の
発症率が3倍！！



値が高いと心筋梗塞の
発症率が2倍！！

