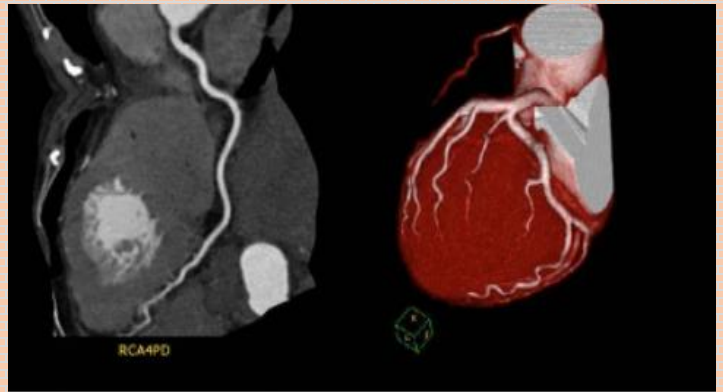


CT検査

CT検査とは、エックス線を用いて撮影し、身体の中を輪切りにした画像を得る検査です。

当院では2021年より、64列のCT装置を導入しています。検査時間は、撮影部位・内容によって異なりますが、約5分～30分で、撮影時に息止めが必要な検査では約5秒から15秒の息止めにて検査を行っています。以前の装置より早く被ばくの少ない撮影が可能で、適切な放射線量の管理を行い被ばくの最小化に努めています。

心臓血管などの3D-CT撮影をはじめ様々な特殊撮影に対応しています。



心臓 CT

心臓 3D 画像

当院では人間ドック・脳ドックのオプションにて**肺がん検査**を受けられ、早期肺癌の発見にも有用です。ドックを受けられる方は、**肺がん検査**も受けてみてはいかがでしょうか。詳しくは健診センターまでお問い合わせください。

注意

CT検査では、撮影する部位に金属類があると検査の妨げになることがありますので、検査前に外していただいたり、着替えをお願いしたりすることがあります。

そのほか気になることなどありましたら
いつでもお気軽にご相談ください