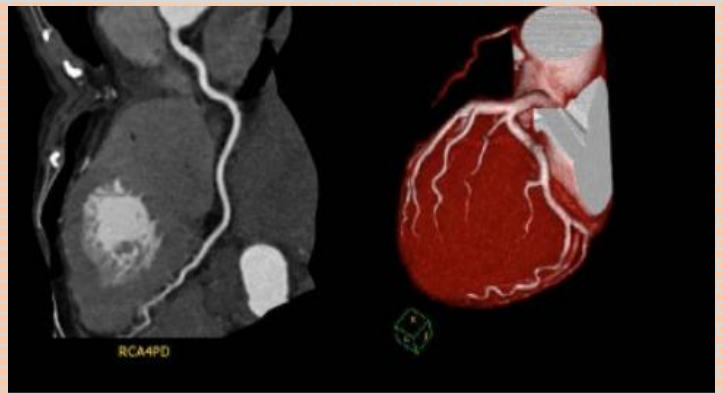


CT検査

当院のCTはマルチスライス（多列検出器）CTを導入しています。

これにより、短時間で広い範囲を撮影することができるほか、心臓血管などの3D-CT撮影をはじめ、様々な特殊撮影に対応することができます。また、画像1枚の厚みを最小0.625mmまで薄くできるため、肺がんの早期発見にも役立っています。

当院では人間ドックのオプションにて**肺がん検査**をおこなっており、1~2mm程度の大きさの早期肺癌の発見にも力を注いでいます。人間ドックを受けられる方は、ぜひ**肺がん検査**も受けてみてはいかがでしょうか。詳しくは健診センターまでお問い合わせください。



心臓 CT

心臓 3D 画像

皆様が安心して検査を受けられるよう、操作に習熟したスタッフが撮影を行っています。気になることなどありましたら、いつでもお気軽にご相談ください。