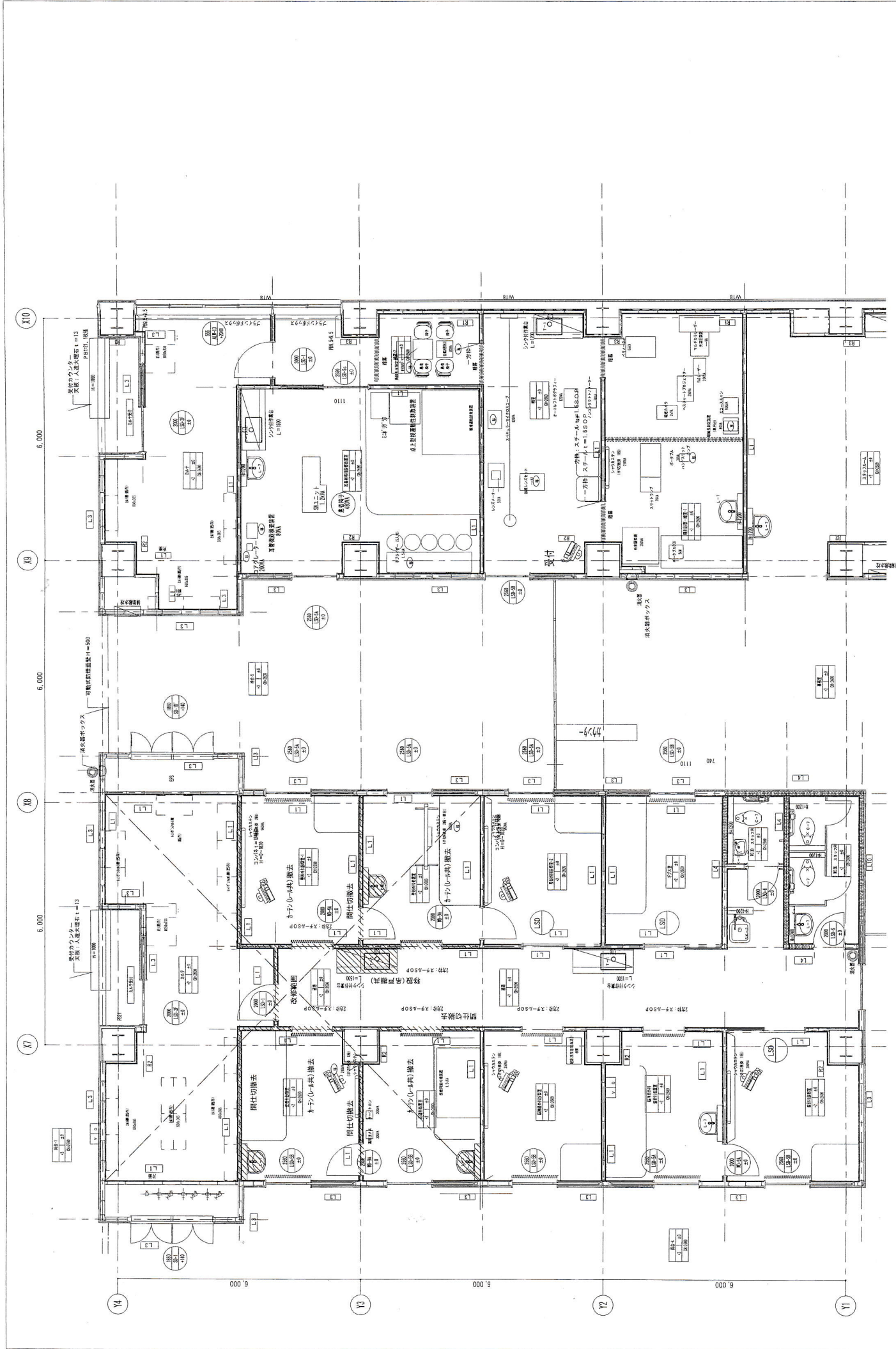


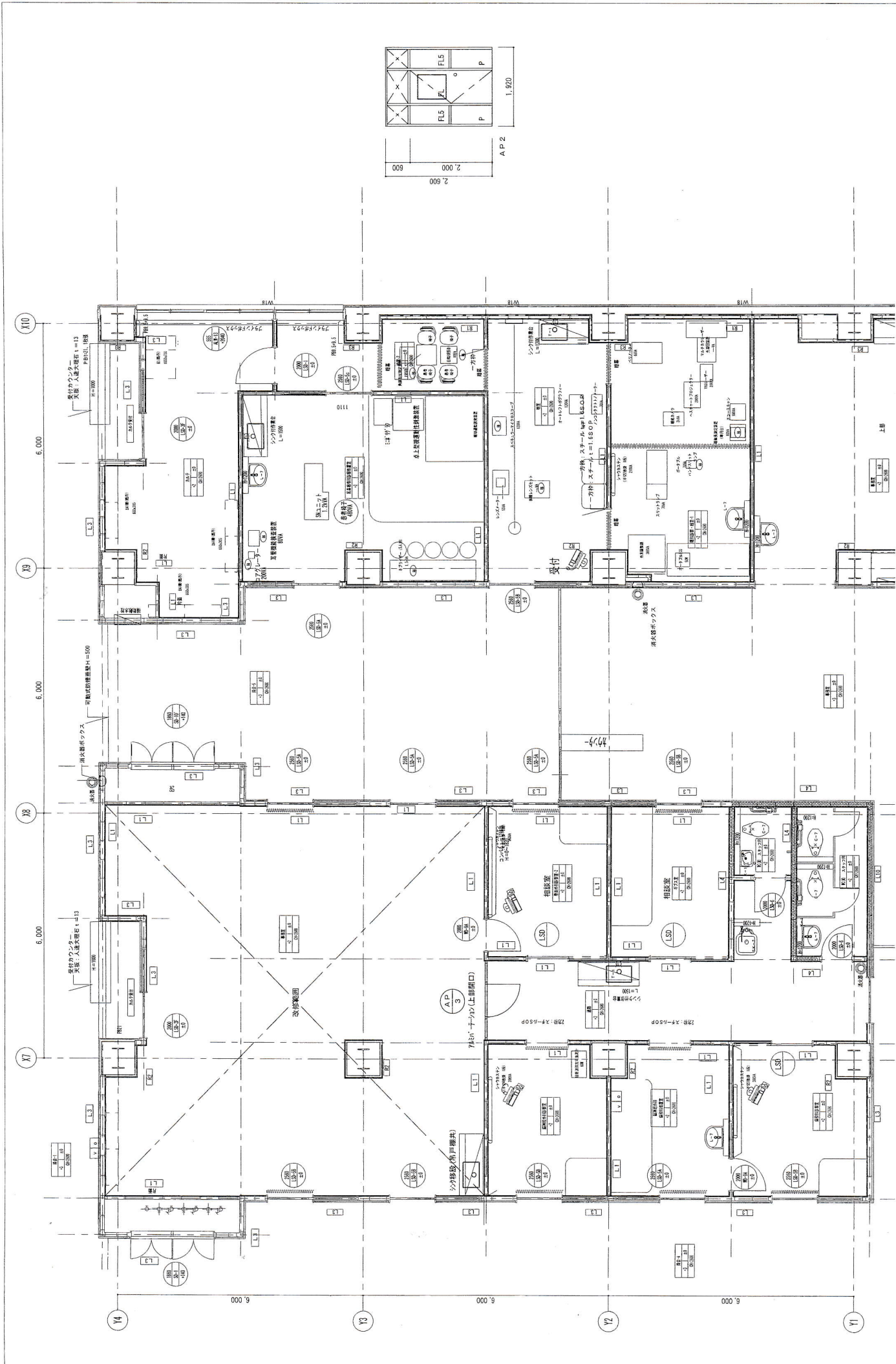
工事概要

- ・加付・診察室処置室を事務室に変更
- ・間仕切・建具撤去・天井シフト補修
- ・7R3A 予子機新設
- ・床シフト張替・壁加付補修他
- ・シフト作業台移設 (吊戸棚共) 及び手洗い撤去
- ・A7 リフト機追加
- ・照明器具蛍光灯管取替他電気設備工事

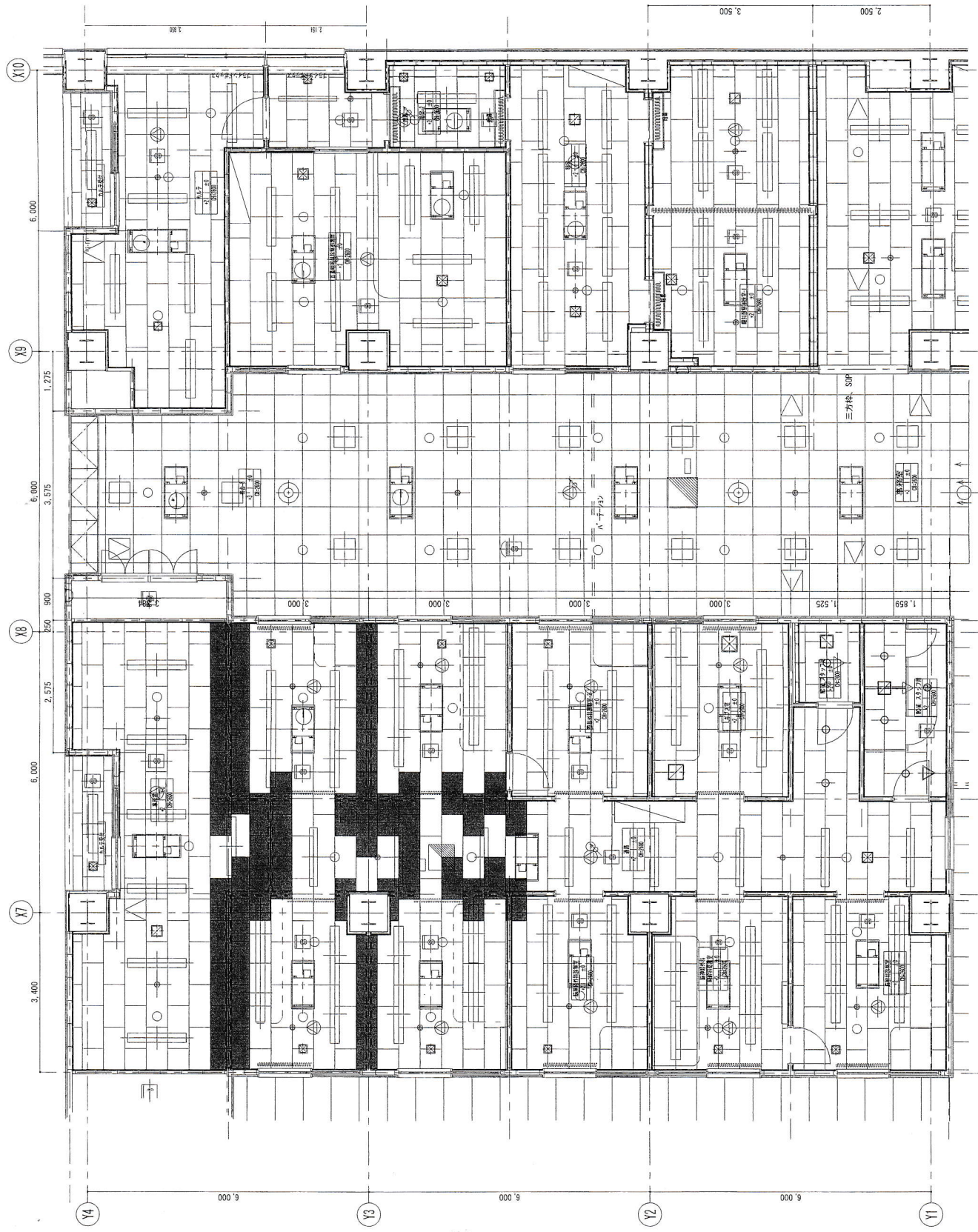
所在地図
工事範囲を示す

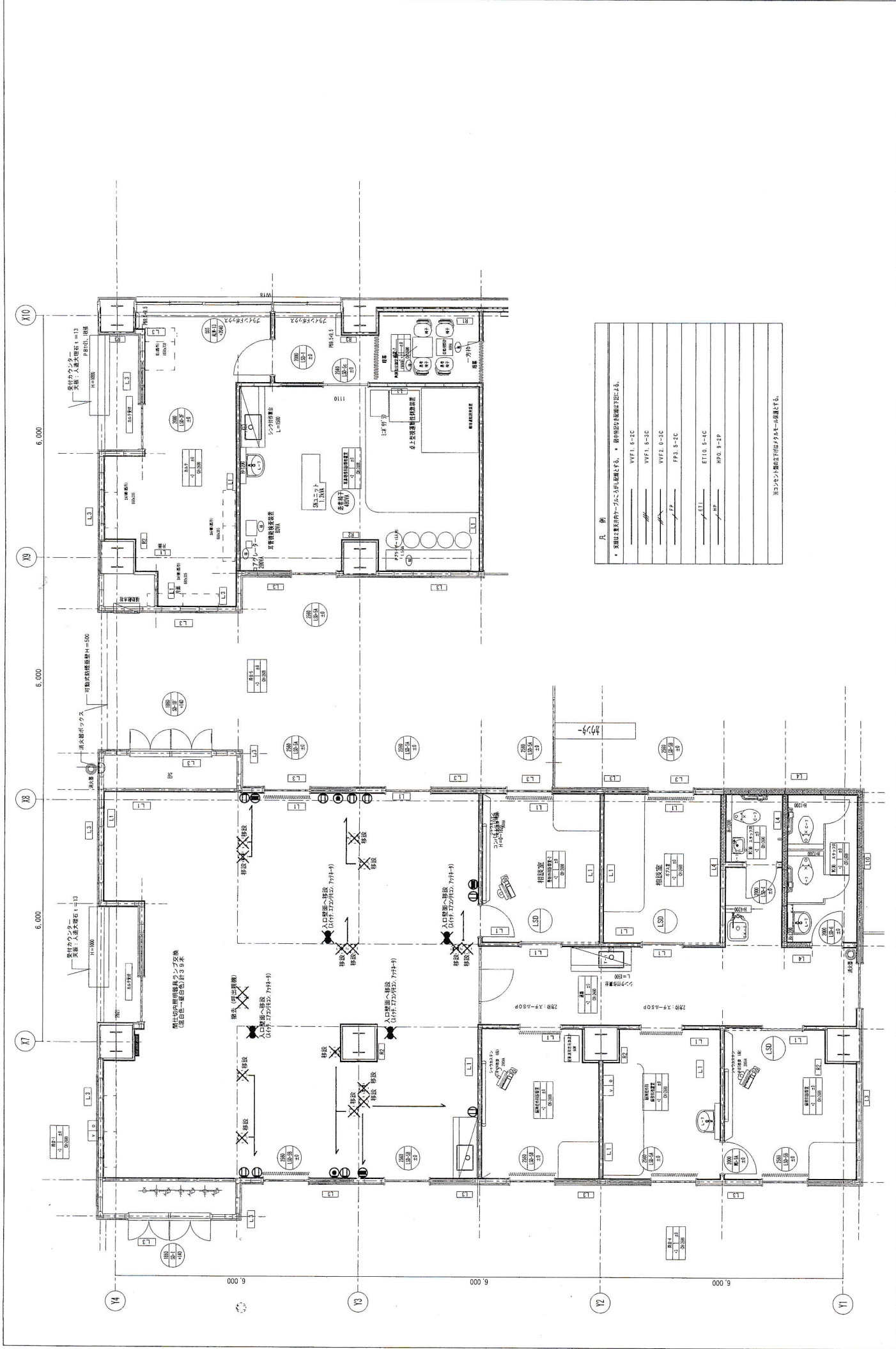
図	種	1	01/199	島根県済生会江津総合病院 1階改修 (2期) 工事	A-1
		2		配置図	





天井配替範囲
不燃化阻火層付 10.5



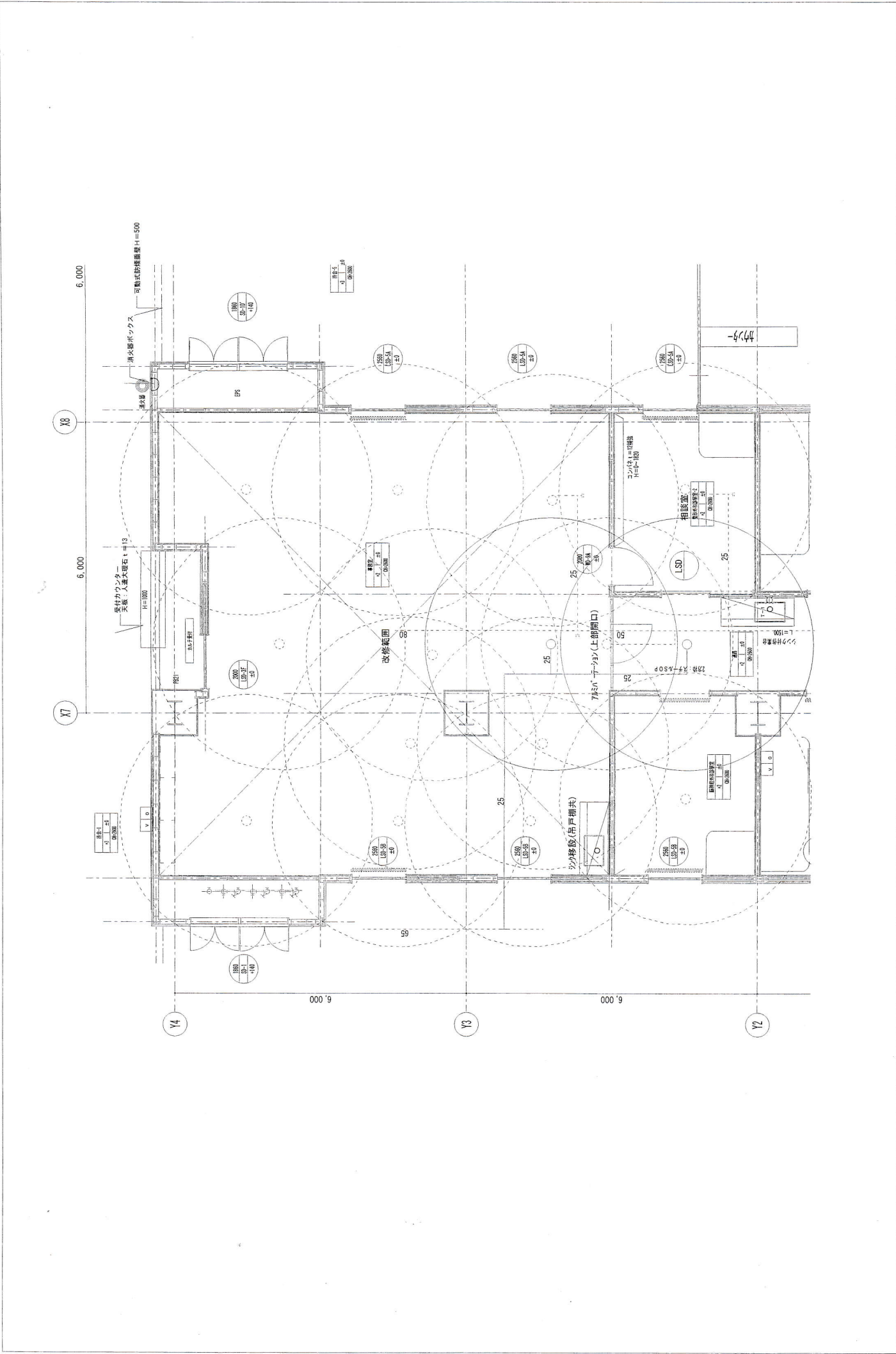


凡例

● 実測と電算計画との差に5%以内とする。● 図中記号は図説に準拠する。
 ○ 実測と電算計画との差に5%以内とする。● 図中記号は図説に準拠する。

WF1. 5-2C	WF1. 5-2C
WF1. 5-3C	WF1. 5-3C
WF2. 0-2C	WF2. 0-2C
FP. 5-2C	FP. 5-2C
ET1. 5-4C	ET1. 5-4C
HP. 9-2P	HP. 9-2P

※この図は、基礎設計図に準拠して作成されています。



<p>島根県済生会江津総合病院1階改修(2期)工事</p>	<p>消化設備図</p>	<p>M-1</p>
-------------------------------	--------------	------------