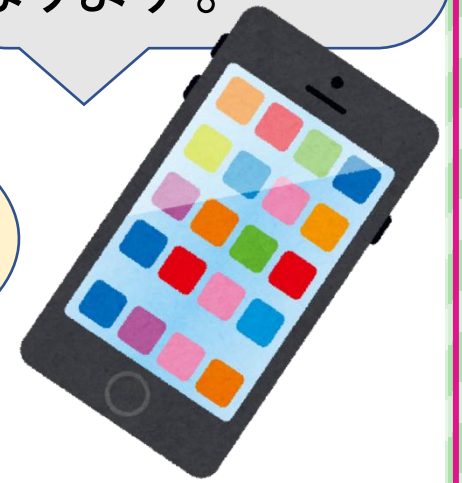


救急外来受診の流れ

夜間や休日など、通常の診察受付時間以外は救急外来での対応となります。



救急外来 0855-54-0101(代表)

受付時間【平日】17:00~翌日8:30

【休日】 終日

★来院前に必ずお電話ください

★保険証、診察券、お薬手帳をご持参ください

- ・預り金(5,000円)が必要です
- ・保険証をお忘れの方、交通事故、仕事中の怪我の方は10,000円をお預かりします
- ・入院となった場合は診察券をお預かりします

氏名、生年月日、住所、症状をお伺いします

夜間・休日の受付は救急外来(14番窓口)です

(紹介状をお持ちであれば一緒に提示してください)

問診表の記入、体温や血圧などの測定を行います

診察・処置・検査

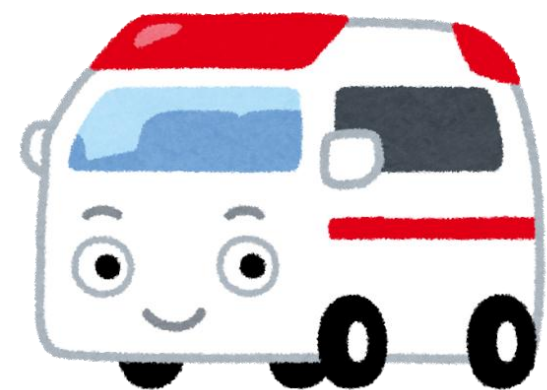
薬の処方

帰宅



小児科については常勤医不在の為、対応できません
ただし、外傷の場合は御相談ください。
分からないことがあればお電話で御相談ください

- * 当直医(輪番制)の診察となります。
- * 専門医の診察が必要な場合、他院への紹介が必要となることもあります。



※救急外来では重症度の高い患者様から優先的に診察を行っております。
場合によっては待ち時間が発生する事がありますので御了承ください。