

CT 検査

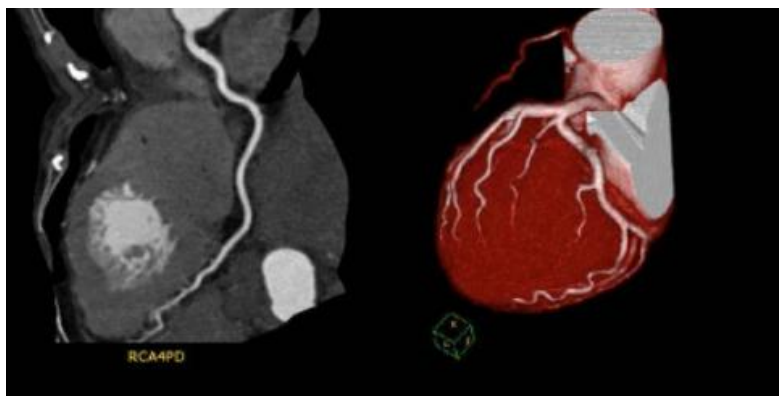
当院の CT はマルチスライス（多列検出器）CT を導入しています。

これにより、短時間で広い範囲を撮影することができるほか、心臓血管などの 3D-CT 撮影をはじめ、様々な特殊撮影に対応することができます。また、画像 1 枚の厚みを



最小 0.625mm まで薄くできるため、肺がんの早期発見にも役立っています。

当院では人間ドックのオプションにて肺がん検査をおこなっており、1~2mm 程度の大きさの早期肺癌の発見にも力を注いでいます。人間ドックを受けられる方は、ぜひ肺がん検査も受けてみてはいかがでしょうか。詳しくは健診センターまでお問い合わせください。



心臓 CT

心臓 3D 画像

皆様が安心して検査を受けられるよう、操作に習熟したスタッフが撮影を行っています。気になることなどありましたら、いつでもお気軽にご相談ください。