

MRI 検査

MRI 検査は放射線を使わないので被ばくの心配はありませんが、狭いトンネルに入り、検査時には大きな音がします。また、検査時間が長いですが動かないようにしていただくことが必要です。



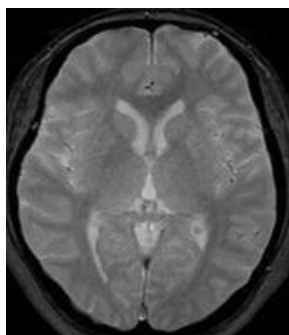
※検査時間は撮像部位や内容によって異なりますが約 30 分ほどです。

※食事制限や排尿制限があることがありますのでご注意ください。

▶**注意**◀ 次のような方は必ず検査前にお知らせください

- 心臓ペースメーカーを使用されている方
- 金属製の心臓人工弁やステントなどを入れている方
- 人工内耳をつけている方
- 入れ墨（アートメイクを含む）をされている方
- 動脈瘤クリップや人工関節など体内に金属が入っている方
- 妊娠中の方や、その可能性のある方
- 閉所恐怖症の方
- その他手術歴のある方

当院では人間ドックのオプションでの頭部 MRI 検査や、頭部 MRI 検査を中心とした**脳ドック**も行っております。物忘れや頭の病気が気になる方はぜひ受けてみてください。詳しくは健診センターまでお問い合わせください。



脳の横断面画像



脳の血管像